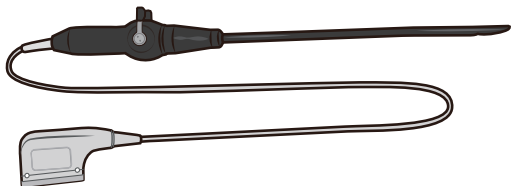


腹腔镜探头清洁和灭菌指南

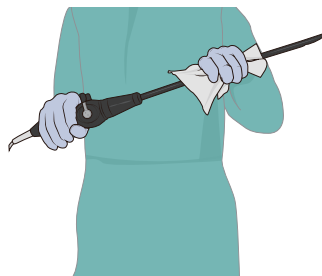


清洁

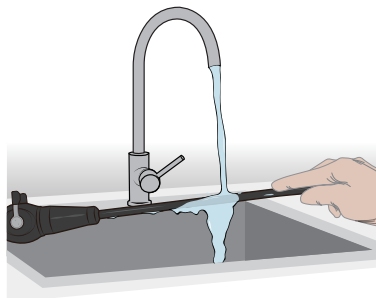
- 在整个清洁、灭菌过程中，请务必穿戴防护装置，包括手术帽，口罩，手套，护目镜或面罩，专用工作服等。
- 用完探头后，先冻结图像，关闭整机电源，再将探头与整机断开，避免热插拔造成数据丢失。如有使用保护套，将保护套取下并按医院规定进行处置。即使用了保护套，也需按规定进行清洁和灭菌。

操作步骤如下：

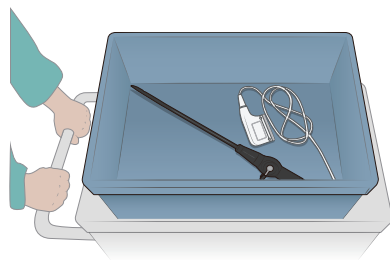
- 立即用一次性湿润的无绒软布或湿巾擦除探头表面的超声耦合剂或其他可见污染物。



- 在流动水下冲洗探头插入部，初步去除探头表面的污染物，冲洗大约1分钟。



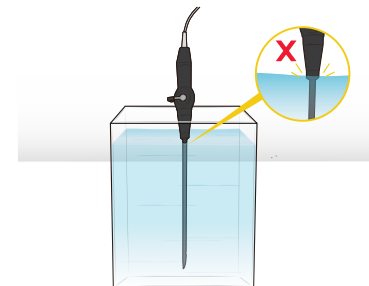
- 将污染的探头放在探头放置盒内，运送到洗消室。转运过程中，避免探头受到碰撞或挤压，声头不能接触重物。转运过程中，保持探头湿润，避免体液在探头表面干涸。如果不能马上进行清洁，将探头的可浸没部分浸入清洁剂或水中，避免干燥超过30分钟。



- 选择合适的清洁剂。具体请参见“表1 验证的清洁剂/灭菌剂/灭菌设备”。参考清洁剂厂家的说明来配制和使用清洁剂。

- 探头插入部清洁：将探头插入部完全浸泡在溶液型清洁剂中至少5分钟或遵循厂家说明。用无绒软布或软海绵轻轻擦拭清洗探头表面，直至没有可见的污物。必要时，使用一次性棉签清洗胶缝处等。禁止使用刷子清洗透镜部分，因为可能会损坏探头。

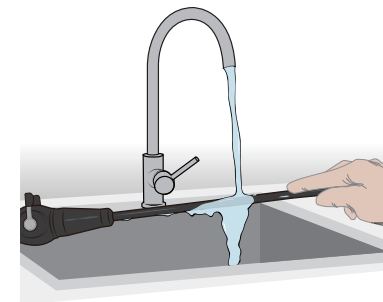
仅探头远端端头至探头护线套的中间一段可浸入清洁溶液中。



- 探头插入部以外其他部位清洁：使用预先浸透清洁剂的一次性软布，拧干直至无液体滴落，擦拭护线套、控制手柄、偏转控制杆、电缆和探头插座至少1分钟或按照厂家的说明擦拭，直至探头明显清洁。

避免清洁剂接触探头插座的内部针脚。

- 用大量常温干净的流动水彻底冲洗探头插入部以除去残留污物及清洗剂，冲洗大约1分钟，或遵循清洁剂厂家的冲洗方法。用无尘软布沾清水擦拭探头插入部以外其他部位残留的污物和清洗剂。



- 用一次性无绒软布或纸巾擦干探头。禁止通过加热方式烘干探头。
- 检查探头，如发现可见污染物，则需重新按照上述流程进行清洁，直至彻底干净。

灭菌

- 探头灭菌前必须按照清洁步骤进行彻底的清洁。
- 灭菌设备或灭菌剂都可实现灭菌效果，请根据需要选择合适的灭菌方法。

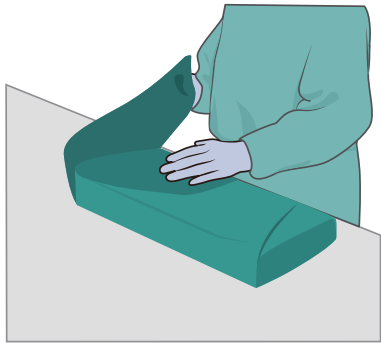
设备灭菌

操作步骤如下：

- 选择合适的灭菌设备。具体请参见“表1 验证的清洁剂/灭菌剂/灭菌设备”。
- 将探头放入干净的探头放置盒中。



3. 用官方许可的灭菌包将探头和探头放置盒一起包裹起来。



4. 将灭菌包放入灭菌设备。



5. 根据厂家说明，启动灭菌设备。

6. 将灭菌包连同其他已灭菌的手术器械一起存放在无菌物品储存区。

7. 下次使用前需检查探头是否有损坏，如脱皮、裂纹、开裂、漏洞或漏液。如有，说明探头到达使用寿命终点，必须立即停止使用探头并联系迈瑞用服工程师或您的代理商。

浸泡灭菌

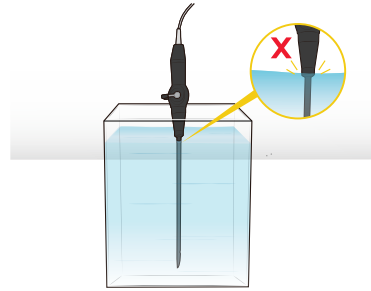
操作步骤如下：

1. 选取适当的灭菌剂对探头进行灭菌。具体请参见“表 1 验证的清洁剂/灭菌剂/灭菌设备”。

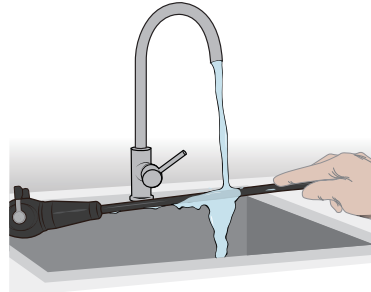
2. 参考灭菌剂厂家的说明来配置和使用灭菌剂。如有必要，使用无菌蒸馏水或软化水配制灭菌剂。

3. 将探头插入部浸泡在灭菌剂中，适当晃动探头以除去探头表面可能产生的气泡。探头浸泡时间参考厂家的使用说明书。

仅探头远端端头至探头护线套的中间一段可浸入灭菌溶液中。



4. 用大量常温无菌蒸馏水彻底冲洗探头插入部残留灭菌剂，冲洗大约1分钟，或遵循灭菌剂厂家的冲洗方法。



5. 用一次性无菌无绒软布擦干探头。

禁止通过加热方式烘干探头。

6. 检查探头是否有损坏，如脱皮、裂纹、开裂、漏洞或漏液。如有，说明探头到达使用寿命终点，必须立即停止使用探头并联系迈瑞用服工程师或您的代理商。

7. 将探头保存在灭菌的探头放置盒中。

如有必要，下次使用前请重复清洁、灭菌步骤。

表 1 验证的清洁剂/灭菌剂/灭菌设备

项目	名称
清洁剂	MetriZyme
	Liquinox
	Prolystica 2X Concentrate Enzymatic Cleaner
	DDN9
灭菌剂	Cidex Activated Dialdehyde Solution
灭菌设备	V-PRO低温灭菌系统
	STERRAD®低温灭菌系统

表 2 材料兼容的消毒剂

项目	名称
消毒剂	Anioxyde 1000
	Anios Clean Excel D
	Bodedex Forte
	Cidex OPA TM
	Gigasept AF
	Korsolex Extra
	Perasafe
	Revital-Ox® Resert® High Level Disinfectant
	UltrOx™ High-Level disinfectant
	Sani Cloth HB
	Sekusept Aktiv
	Tristel Trio
	Virex II 256

注意：

- 探头必须沿着探头放置盒底部的镭雕放置指示线摆放，不能随意放置。
- 表2中列出的消毒剂仅与探头材料兼容，但迈瑞并未验证其消毒功效。
- 腹腔镜探头作为高度危险性探头，使用后必须经过完整的清洁和灭菌。
- 本指南包含的腹腔镜探头、以及清洁灭菌设备图片仅为示意，请以实际购买为准。
- 浸泡时间不要超过厂家宣称的最长时间，否则有可能损坏探头。
- 由于探头插座不防水，在清洁和浸泡灭菌过程中，请务必给探头插座带上密封盖，防止液体溅射到插座中。在设备灭菌过程中请勿使用密封盖，避免因为设备气压导致探头损坏。
- 更多详细信息，请参考腹腔镜探头手册。