

# DC-30 Full HD

Sonographiesystem

Allgemeinmedizinische Diagnostik mit Vision

**FullHD))**



# Allgemeinmedizinische Diagnostik mit Vision – Das DC-30 Full HD

Mindray stellt mit seinen innovativen Sonographiesystemen unter Beweis, worauf es in der hausärztlichen Diagnostik ankommt. Wir entwickeln kontinuierlich neuartige Ultraschalltechnologien, die nachhaltig Ihren Einsatz in Geräten zu einem vernünftigen Preis-Leistungs-Verhältnis wiederfinden. Als ein Unternehmen mit fortschrittlicher Entwicklung bietet Mindray Ultraschalllösungen an, um neuartige Medizintechnik erreichbar für noch mehr Menschen zu machen. Das DC-30 mit Full HD Sonographiesystem bietet vollumfängliche Funktionen für eine allgemeinmedizinische Ultraschalldiagnostik.



Hohe Detail-  
auflösung



Hochwertiges  
Design



Höchste  
Zuverlässigkeit





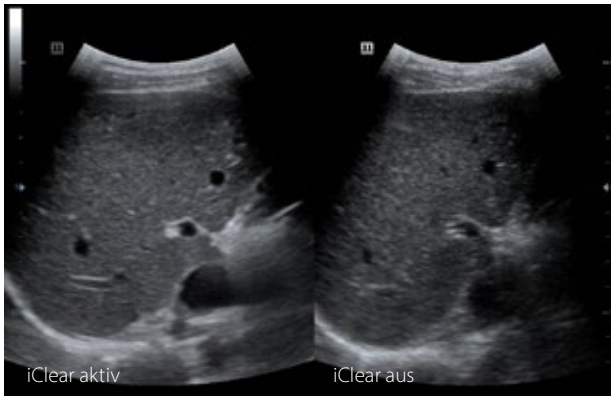


## FullHD - Higher Definition Sonographie

Der Einsatz anerkannter Bildgebungstechnologien macht das DC-30 mit Full HD sehr leistungsstark und hochwertig. Sie sind erfolgreich aus etablierten Ultraschallsystemen migriert worden. Eine clevere Kombination von Ultraschallsonden mit spezialisierten Schallköpfen unterstützt erstklassige Ergebnisse in einem breiten Anwendungsspektrum. Mit Hilfe der Breitband-Schallköpfe lässt sich eine Vielzahl an Patiententypen erfolgreich untersuchen. Diese bewährten Ultraschalltechnologien sorgen für eine höhere Diagnosequalität:

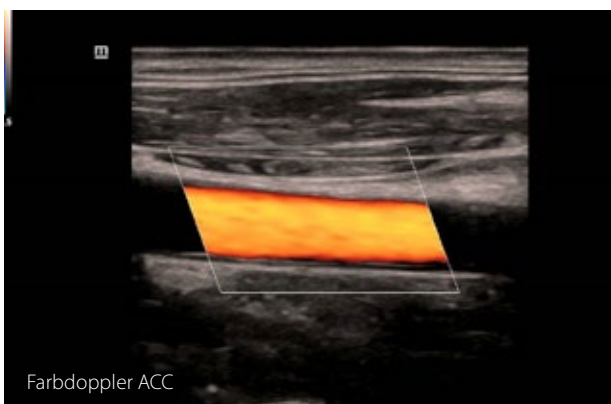
- **iClear** (Rauschunterdrückungs-Technologie + Kantenanhebung)
- **PSH** (Harmonic Imaging mit Phasenverschiebung)
- **iBeam** (Spatial-Compounding)

# Hohe Detailschärfe mit hilfreichen Funktionen



## iClear für hohe Detailschärfe

Die iClear-Bild-Technologie reduziert das Signal-Rausch-Verhältnis im B-Bild. Zusätzlich wird die Kantendarstellung optimiert. Ihr Vorteil ist dadurch eine verbesserte Kontrastauflösung für präzise und natürliche Sonographiebilder.



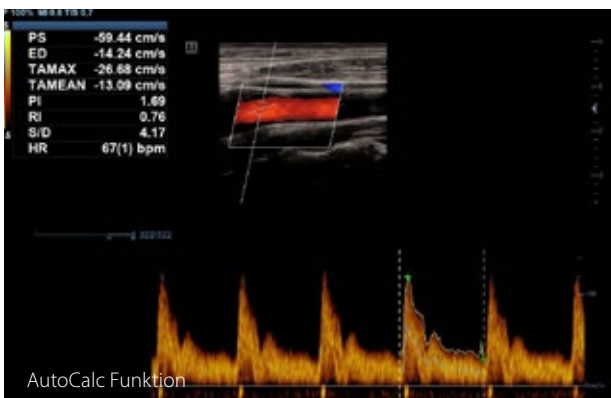
## SmartTrack

Basierend auf einer intelligenten Verfolgung von Gefäßen, kann das Farb- und PW-Dopplerspektrum automatisch optimiert werden, um wiederholende, zeitaufwändige Schritte zu reduzieren und den Arbeitsablauf bei Gefäßuntersuchungen zu vereinfachen.



## Automatische IMT Messung

Bei der Intima Media Thickness Messung handelt es sich um eine Risikoabschätzung des Gefäßsystems. Durch Gefäßverfettung und -verkalkung wächst die IMT Schicht in der Karotis an und kann ein Indikator für die Risikobewertung von z.B. Schlaganfall sein. Die automatische IMT Messung ist zeitsparend und führt Sie schnell zum gewünschten Ergebnis.



## AutoCalc – Automatische Messwertanalyse

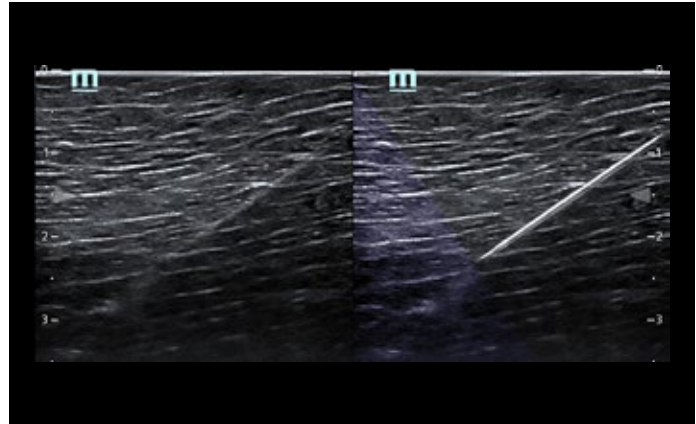
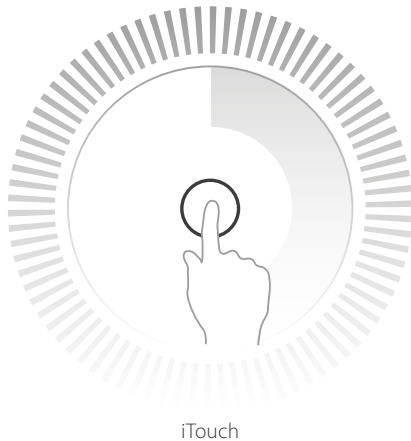
Aufwendige Doppler-Messungen können viel Zeit in Anspruch nehmen. Durch die Mindray AutoCalc Funktion wird das Dopplerspektrum automatisch umfahren und wichtige Messwerte wie beispielsweise PS<sup>1</sup>-, ED<sup>2</sup>- und RI-Werte<sup>3</sup> werden automatisch berechnet. Diese Funktion kann Ihnen wertvolle Untersuchungszeit einsparen.

<sup>1</sup>systolische Höchstgeschwindigkeit, <sup>2</sup>Enddiastolische Geschwindigkeit, <sup>3</sup>Resistenz Index

# Hoher Bedienkomfort auf einen Blick

## Intelligente Funktionen für eine schnelle Diagnostik und Zeitersparnis

- iNeedle: Klare Nadelvisualisierung bei Punktionen für maximale Sicherheit
- Auto IMT: Automatische Messwertgenerierung der Intima Media Dicke für schnelle Patienteninformationen
- iTouch: Auf Tastendruck ein optimiertes B-Bild, im Farbdoppler automatische Farbtintensitäten und im PW-Doppler automatische Anpassung von Nulllinie und Skala für erhebliche Zeitersparnisse



### EMV-Test-Zertifikat (Elektromagnetische Verträglichkeit)

Bestätigt durch das CB-Test-Zertifikat<sup>1</sup> erreicht das DC-30 mit Full HD eine größtmögliche Sicherheit gegen Interferenzstörungen. So gelingt eine sehr hohe Stabilität des Ultraschallsystems.



### iPower (integrierter Akku)

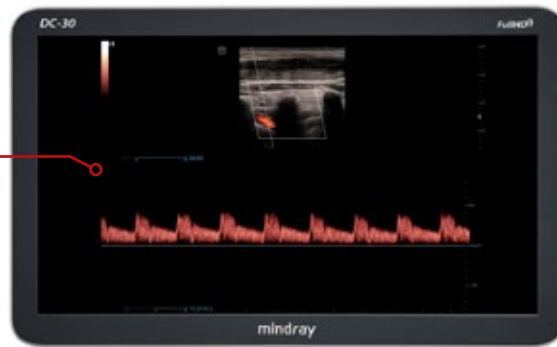
Ausgestattet mit einem eingebauten Akku, der das CB-Test-Zertifikat trägt (Zertifizierung für Batterien, Ref. Zertf.-Nr. SG PSB-BT-00022), schafft das DC-30 mit Full HD mehr als 80 Minuten im Scanbetrieb, ohne eine Netzstromversorgung zu nutzen. Diese starke Akkuleistung erleichtert den täglichen Arbeitsablauf und unterstützt den mobilen Einsatz.

<sup>1</sup>für die EMV-Zulassung, Ref. Zert.- Nr. FI-31332

# Hohe Präzision, exklusives Design

Optimales ergonomisches Design für eine rückschonende Körperhaltung.

**Full HD LED Monitor**  
21.5"



**Lautsprecher**  
unsichtbar



**Bedientableau**  
höhenverstellbar



**Ablagefläche**  
für Wischtücher oder Zubehör

**3 aktive Schallkopfanschlüsse**

**Festplatte mit 1TB  
Speicherkapazität**

**Optional mit Akku**  
Für 90 min netz-  
unabhängiges Schallen



## Mittendrin in der Zukunft des Ultraschalls

Die Zukunft der Patientenversorgung gestaltet Mindray hier und jetzt. Wir gehören weltweit zu den führenden Herstellern moderner Medizintechnik und sind in Deutschland fest etabliert. Warum? Weil unsere Geräte von Praktikern für Praktiker gemacht sind. Sie überzeugen mit Premium-Qualität zu einem sehr guten Preis-Leistungs-Verhältnis.

Die Anforderungen im klinischen Alltag sind enorm gestiegen. Wir kennen die täglichen Bedürfnisse unserer Kunden, weil unsere Experten erfahrene Pragmatiker sind, die zuhören, nachfragen, verstehen und somit Systeme mit Weitblick für das Wesentliche entwickeln. Alle Ultraschallgeräte von Mindray sind hochwertige, belastbare Helfer, die auf Ihre Wünsche und Bedürfnisse abgestimmt sind.

Unsere Zentrale und europäischer Trainingsstützpunkt in Darmstadt ist die ideale Basis für bundesweiten Erfolg. Wir konzipieren zuverlässige, intelligente und sichere Geräte. Unsere innovative Ultraschalltechnologie ist ein wichtiger Beitrag zu modernsten klinischen Lösungen.

### **Mindray Medical Germany GmbH**

Goebelstraße 21

64293 Darmstadt

Tel.: 06151 3910 - 0

Fax: 06151 3910 - 300

Web: [www.mindray.de](http://www.mindray.de)

**mindray**  
DEUTSCHLAND

healthcare within reach